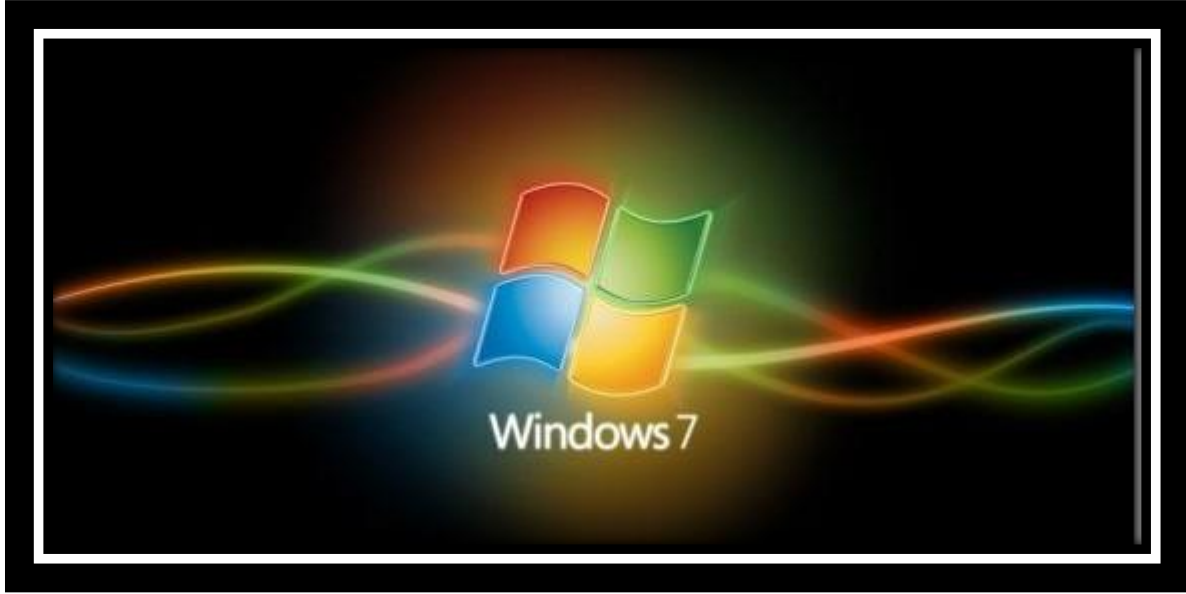


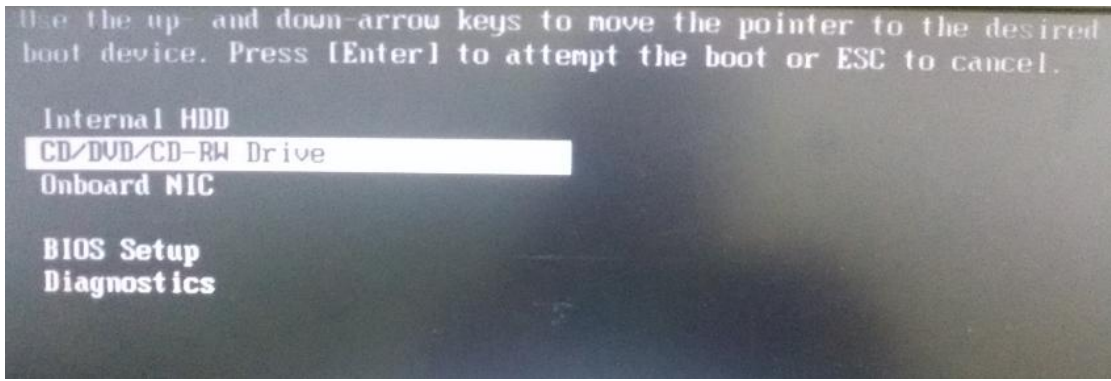
تنصيب ويندوز ٧

Windows 7 Update

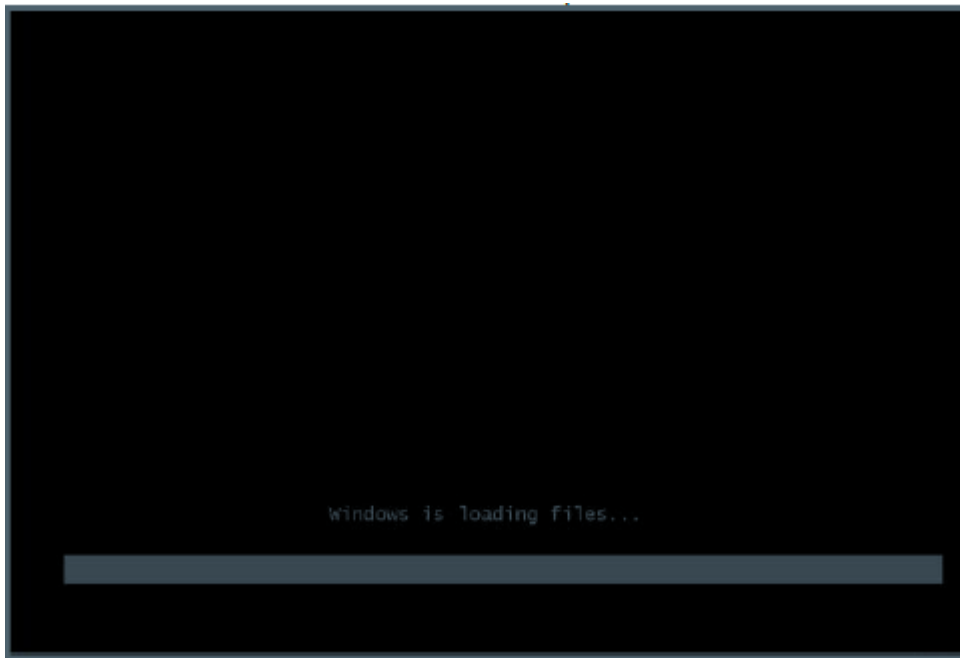
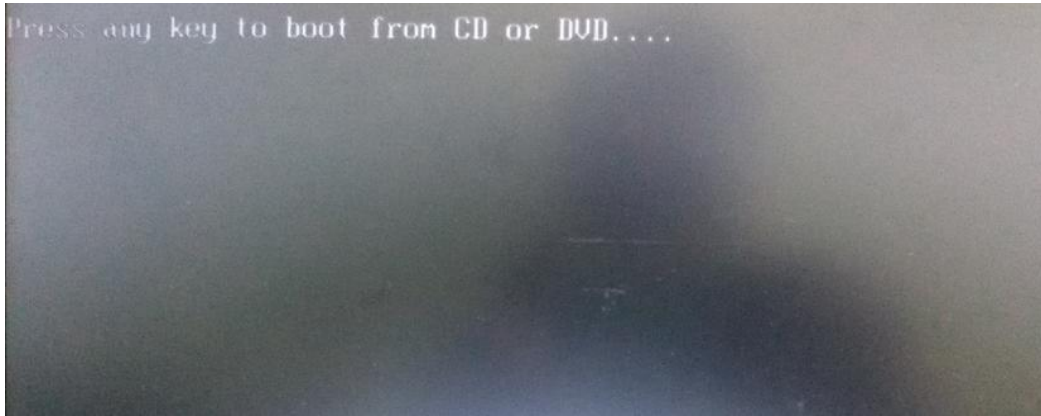
Setup



- في حياتنا اليومية نحتاج في كثير من جوانبها إلى الحاسب واستخداماته لا تحصى، لكن في حال حدث عطل ما في الحاسب وأردنا استبدال نظام التشغيل الموجود لدينا أو في حال أردنا تحديث نسخة نظام التشغيل فإننا بحاجة إلى عملية حذف وإعادة تنزيل لنظام التشغيل ، يوجد عدة طرق سنتطرق في هذه الجلسة إلى طريقتين .
- بداية نقوم بوضع قرص نظام التشغيل داخل السواعة الليزرية للحاسب ، ونقوم بالدخول إلى نافذة الإعداد (Setup) لنحدد تسلسل الإقلاع من السواعة الليزرية عن طريق الضغط عدة مرات على المفتاح (F12) عند الإقلاع مباشرة أو (الضغط على المفتاح (F10) في بعض الحواسيب) وذلك لحفظ التغييرات والخروج من نافذة الإعداد (Setup) فيبدأ الحاسب بالإقلاع وتظهر رسالة تطلب منا الضغط على أي مفتاح لبدء الإقلاع من السواعة الليزرية ، اضغط أي مفتاح لتظهر لنا الشاشة التالية والتي تدل على بدأ إعداد نظام التشغيل (Windows) ، كما هو مبين بالأشكال :
- تظهر أولاً هذه النافذة نختار (CD/DVD/CD-RW Drive) :



- في الشكل التالي يجب أن نضغط أي زر للدخول إلى قرص تشغيل النظام :



- يليها ظهور شاشة شعار (Windows 7) ، كما في الشكل التالي :



- بعد الانتظار قليلا تظهر نافذة تطلب تحديد اللغة المراد تثبيتها، كما هو مبين بالشكل التالي :



- تظهر نافذة تطلب تحديد اللغة المراد تثبيتها وتنسيق الوقت ولوحة المفاتيح ، نختار اللغة العربية (سوريا) ثم ننقر على زر التالي للمتابعة ، كما هو مبين بالشكل التالي :



- ثم تظهر نافذة تحتوي على مفتاح واحد ليبدأ تثبيت نظام التشغيل (Windows 7) نقر على زر التثبيت الآن ، كما هو مبين بالشكل التالي :



- تظهر لنا النافذة الانتظار ، ننتظر قليلا قبل أن تظهر النافذة التالية ، كما هو مبين بالشكل التالي :



- ثم تظهر نافذة اتفاقية الترخيص ، نقوم بوضع إشارة (صح) أي قبول الاتفاقية والنقر على زر التالي ، كما هو مبين بالشكل التالي :



- تظهر هنا نافذة لتحديد نوع التثبيت المرغوب (هل هو نظام قديم لترقيته أم نسخة جديدة يراد تثبيتها على الحاسب) نختار مخصص لتثبيت نظام جديد على الحاسب ، كما هو مبين بالشكل التالي :



- ثم تظهر لنا نافذة خاصة بالقرص الصلب نحدد القسم المراد إعداد نظام التشغيل (Windows 7) عليه ثم بإمكاننا تقسيم القرص الصلب من خلال الترتيب التالي :

١- تحديد القرص الصلب .

٢- الضغط على خيار حذف .

٣- بعد حذف الأقراص الصلبة (ماعد القرص المحدد عليه النظام)، نضغط على جديد ثم نحدد سعة كل قرص .

- بعد الانتهاء من التقسيم نضغط على التالي ، كما هو مبين في الشكل التالي :







- النافذة التالية تظهر نسخ الملفات واستخراجها وغيرها ، وهنا ننتظر حتى ينتهي الحاسب من العمل ، كما يبين الشكل التالي :



- ثم بعد الانتهاء تظهر نافذة إعادة التشغيل ، كما هو مبين في الشكل التالي :



- ثم بعد إعادة التشغيل يقوم باستكمال التثبيت ، كما في الشكل التالي :



- ننتظر قليلا حيث تظهر شاشة برنامج الإعداد حتى تنتهي من العمل .

- ثم تظهر نافذة تطلب منك إدخال اسم المستخدم في المستطيل الأول و إدخال اسم الحاسب في المستطيل الثاني (يكون كلاهما بشكل اختياري) ، ثم نقر زر المتابعة ، كما هو مبين بالشكل التالي :



- تظهر بعد ذلك نافذة جديدة ندخل في المستطيل الأول كلمة المرور ، ثم نكتب نفس كلمة المرور في المستطيل الثاني ، ويمكن تجاوز هذه المرحلة إذا كان المستخدم لا يريد كلمة المرور على حاسبه ، كما يبين الشكل التالي :



- النافذة التالية تظهر لنا مستطيل (مفتاح المنتج) هو رمز تفعيل نسخة نظام التشغيل حيث يكتب هذا الرمز (Code) على الغلاف الخارجي للقرص الليزري (DVD) ، ويمكن تأجيل هذه المرحلة والتنشيط عبر الانترنت من خلال وضع علامة (صح) مربع ، ويمكن عدم الاهتمام بالطريقتين ، ثم نقر على التالي ، كما يبين الشكل التالي :



- ثم تظهر نافذة المساعدة في حماية الحاسب وتحسين أداء نظام التشغيل (Windows) ، اختر إحدى الخيارات ثم نقر على التالي ، في حال الإنترنت متواجد في مكان الحاسب فالاختيار الأول أفضل أما عدا ذلك فاختر الخيار الثالث ، كما يبين الشكل التالي :



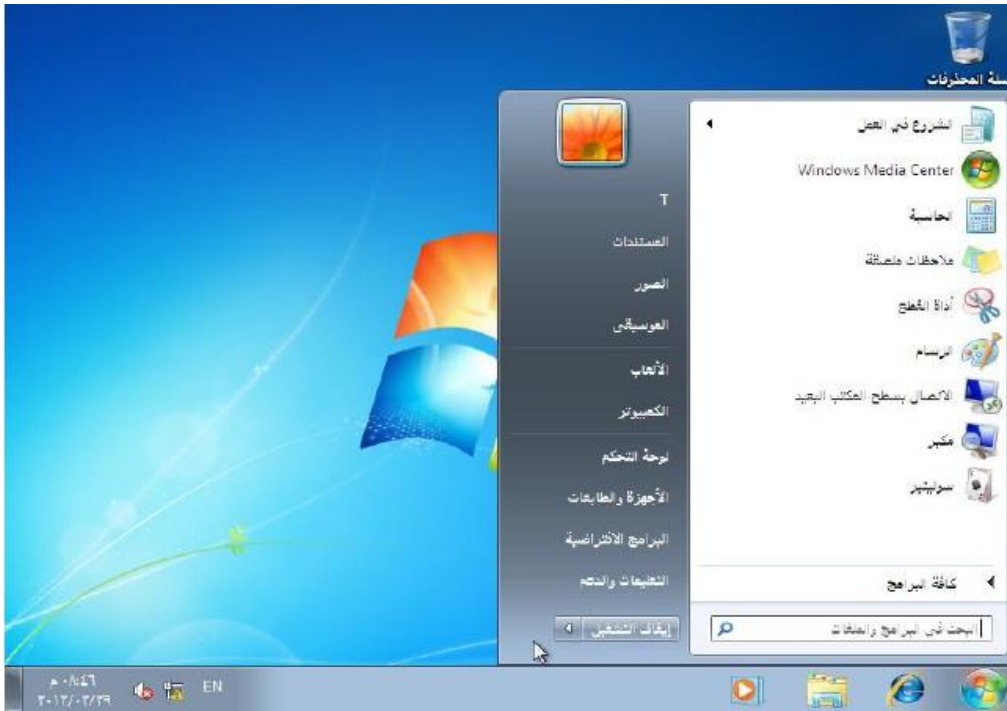
- النافذة التالية لأعداد المنطقة الزمنية والتاريخ والوقت ، ثم نقر التالي ، كما هو مبين في الشكل التالي :



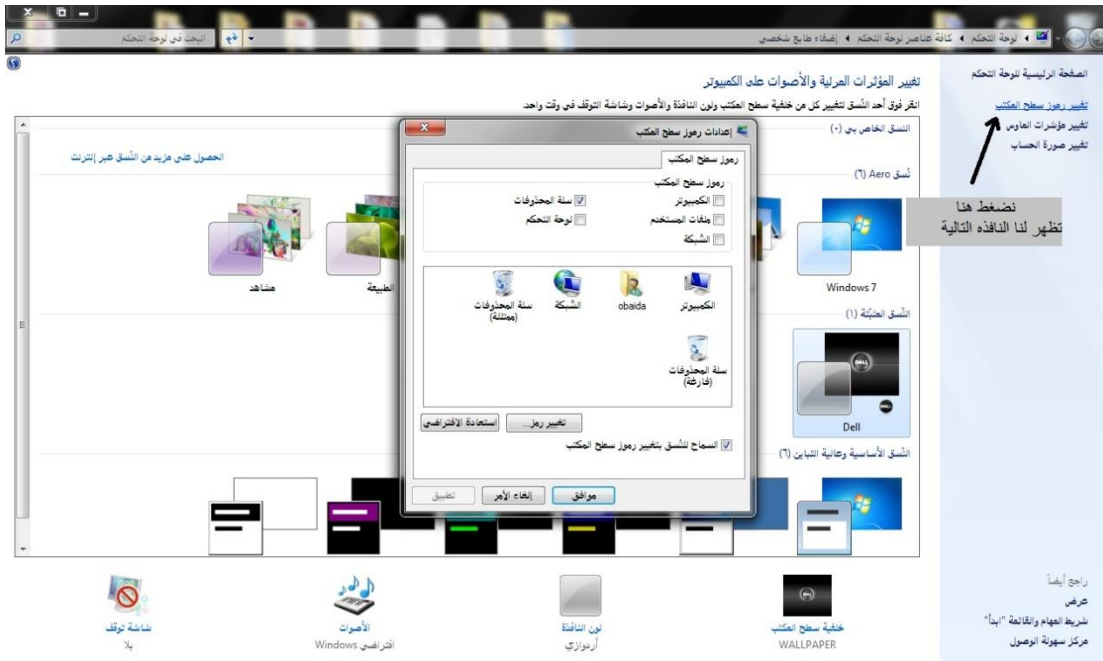
- النافذة التالية تظهر ثلاث خيارات لتحديد نوع الشبكة الموصّل بها الحاسب ، تكمن أهمية هذه النافذة في تحديد شبكة الانترنت المتصل بها هل هي موثوق بها (في البيت أو العمل) أو غير موثوق بها (مطارات وغيرها..) ، كما يبين الشكل التالي :



- ننتظر قليلا بينما يقوم نظام التشغيل (Windows) بإنهاء الإعدادات التي حددناها من قبل ، ثم تظهر نافذة سطح المكتب ونكون بذلك قد انتهينا من تثبيت نظام التشغيل (Windows 7) .



- لإظهار أيقونات سطح المكتب نضغط زر الفأرة الأيمن ونختار تخصيص ، فتظهر لنا النافذة التالية :



- من هذه النافذة نختار الأيقونات المراد إظهارها على سطح المكتب من خلال وضع إشارة (صح) في المربع المختار .

تنصيب ويندوز ٧ عن طريق الفلاشة

Windows 7 Update with Flash Disk

- حتى نغير نظام التشغيل في الحواسيب الحديثة التي لا تحوي على سواقة ليزرية فإننا فليس لدينا لتنصيب نظام التشغيل سوا منفذ (USB) لذلك يجب علينا تنزيل نظام التشغيل على الفلاشة (Flash Disk) أو قرص صلب خارجي .

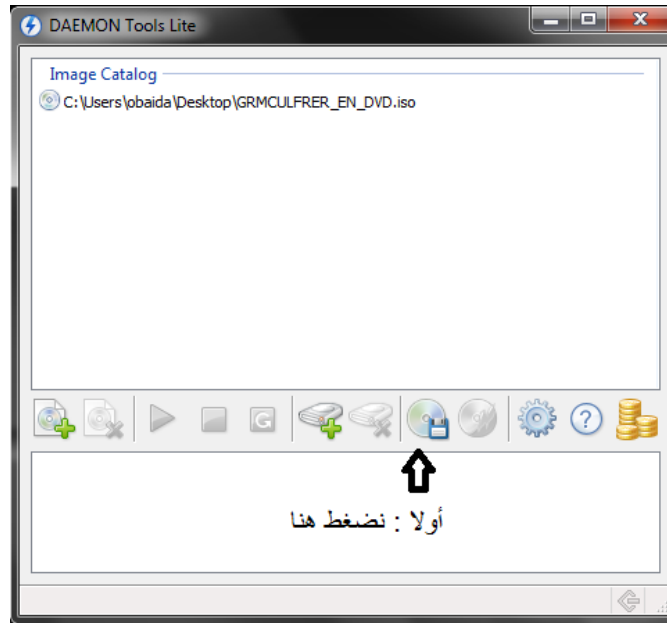
مراحل تنصيب نظام التشغيل على الفلاشة :

نحتاج في أول مرة فقط لحاسب يحوي سواقة ليزرية كما يلي :

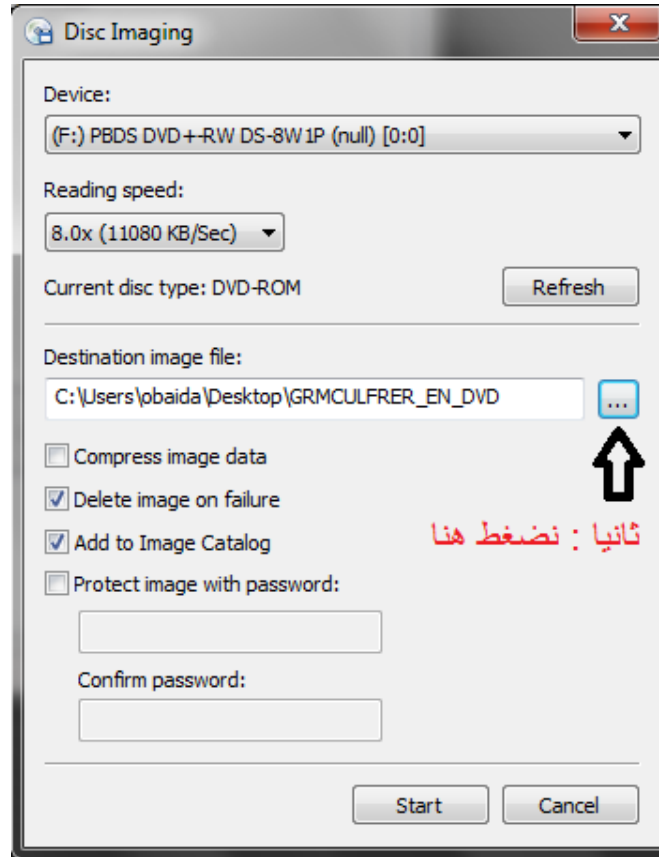
المرحلة الأولى : عمل نسخة (iso) لنظام التشغيل ..

يجب أولاً أن تحميل نظام التشغيل في الفلاشة ، لكن لا يمكن نسخ نظام التشغيل نسخ عادي لذلك نحتاج لعمل صورة عن نظام التشغيل ونضعها في الفلاشة ، لذلك نبدأ بعمل صورة لقرص نظام التشغيل عن طريق برنامج (DAEMON Tools Lite) والذي بدوره يصنع صورة لنظام التشغيل من نوع (iso) كما يلي :

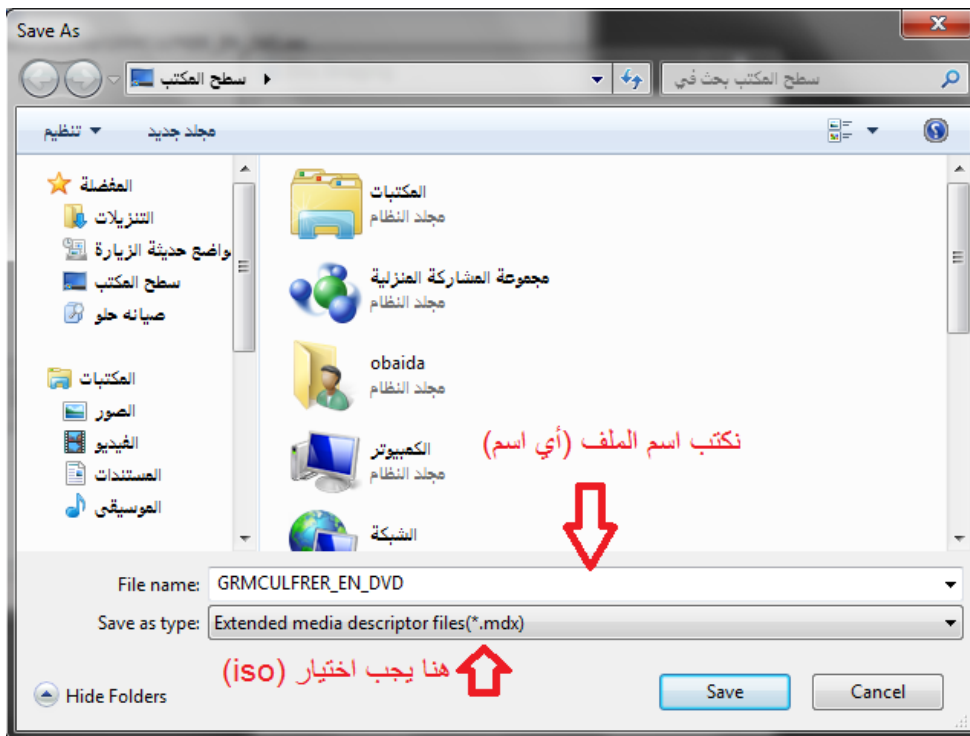
أ- بعد تنزيل برنامج (DAEMON Tools Lite) نضع قرص نظام التشغيل في جهاز يحوي سواقة ليزرية فتظهر لنا النافذة التالية :



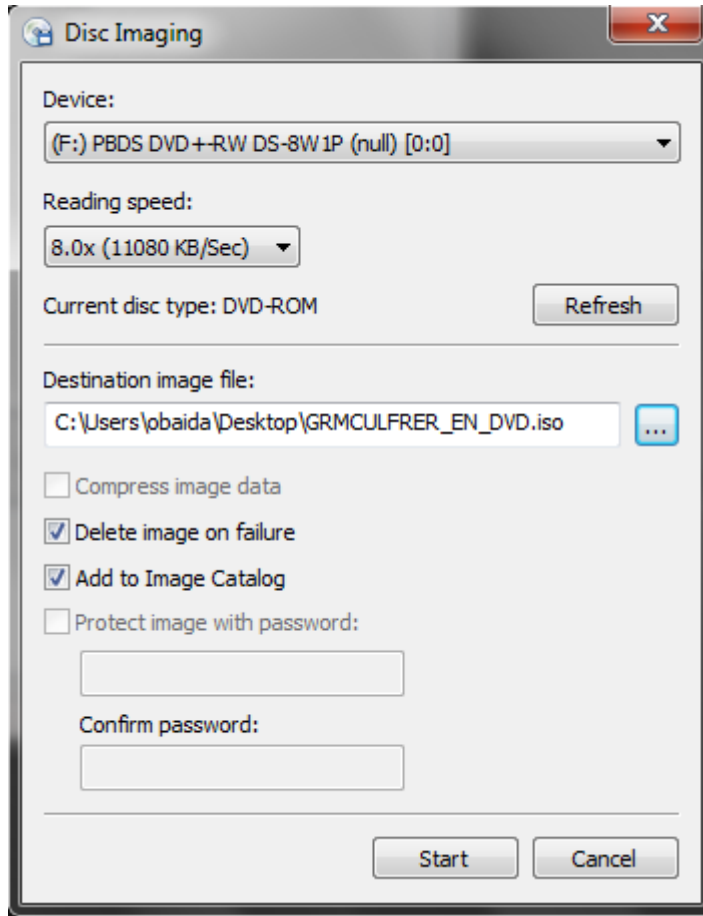
ب- ثم تظهر لنا النافذة التالية :



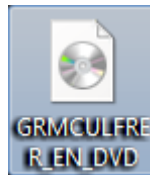
ت- تظهر لدينا الشاشة التالية حيث نختار مكان حفظ نسخة نظام التشغيل ويجب أن تحفظ النسخة بلاهقة (iso) ثم نضغط (Save) :



ث- ثم تظهر النافذة التالية نختار (Start) :



ج- بعد أن ينتهي نذهب إلى مكان حفظ الملف حيث تظهر أيقونة الملف كما في الشكل التالي :



نكون بذلك قد انتهينا من المرحلة الأولى ..

المرحلة الثانية : تحميل نسخة (iso) على الفلاشة كنظام إقلاع خاص ..

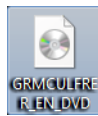
نحتاج لبرنامج (Rufus2.7.855) لتنزيل نظام التشغيل بنسخته (iso) حصرا لذلك نتبع التالي :

أ- بعد تنزيل برنامج (Rufus2.7.855) وفتحه ووضع قرص نظام التشغيل و الفلاشة تظهر لدينا النافذة التالية:

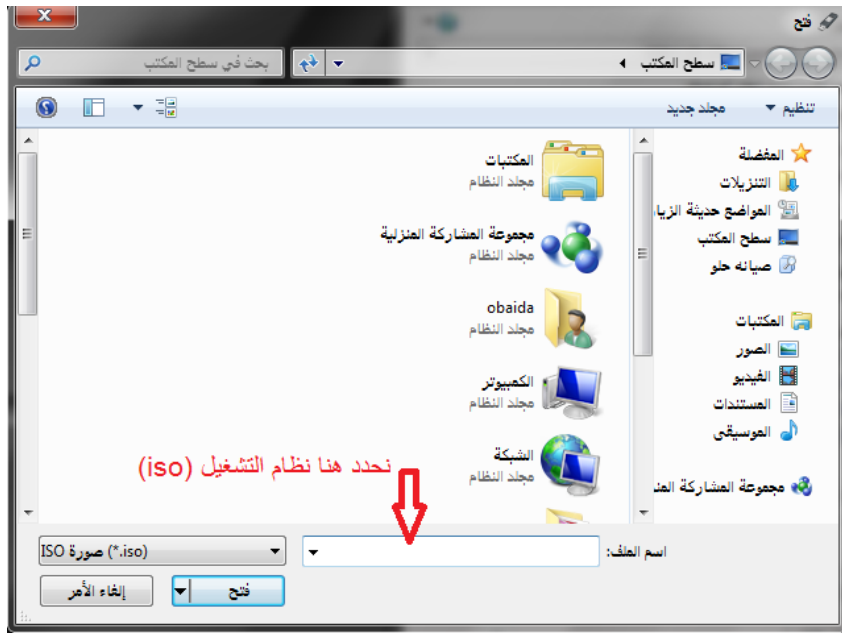


م. يجب أن يكون قرص نظام التشغيل و الفلاشة موضوعة في الحاسب .

ب- بعد الضغط تظهر لدينا النافذة التالية والتي نحدد فيها ملف نظام التشغيل الذي



تم إنشائه في المرحلة الأولى () :



ت- بعد الضغط على فتح تظهر لنا النافذة التالية :



ث- يمكننا في النافذة السابقة أن نعدل فقط نظام الملفات (NTFS-FAT23) والباقي لا نغيره ، ثم نضغط على ابدأ .

م. يجب أن يكون قرص نظام التشغيل و الفلاشة قبل الضغط على ابدأ .

ج- بعد أن ينتهي البرنامج يكون قد أصبح لدينا نظام تشغيل على الفلاشة جاهزا لتنزيله .

المرحلة الثالثة : نعيد تشغيل الجهاز وعند إقلاع الجهاز نضغط إما (F10) أو (F12) حسب نوع اللوحة الأم لتحديد الإقلاع من (Flash Disk) وبعد تحديد الإقلاع منها نعيد نفس خطوات التنزيل العادي (المحاضرة ١٢) .

