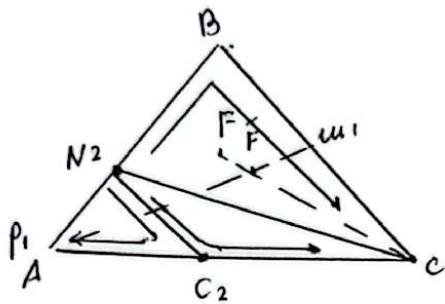


اسلم توزيع درجات امتحان مقره العمليات 2 - السنة الثالثة 0 غ  
 الدورة الإيمانية الأولى للعام الدراسي 2025 - 2026 .

السؤال الأول 25 مناهج وجميع حوزة على النحو الآتي

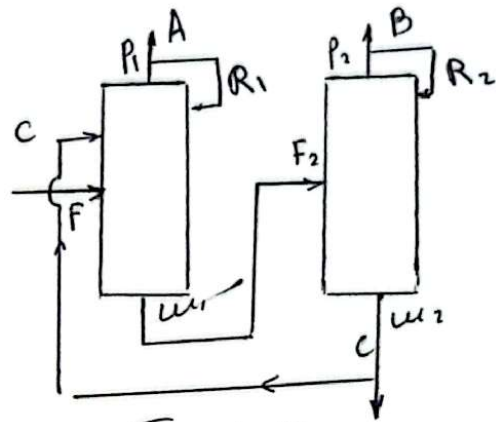


8 - تمارة درجات للخط  
 4 - أربع درجات للأنود

$$2C_3 + C_2 + 2 = 2N_3 + N_2 + N_1$$

$$1 + 2 = 1 + 1 + 1$$

3 = 3  
 الذبح موجد في الطبيعة



8 - تمارة درجات للخط التكنولوجي

5 - مناهج حساب F في mc

$$F = \frac{m_A + m_B}{0.65} = 538.5 \text{ Kg/h}$$

$$m_C = F - F = 38.5 \text{ Kg/h}$$

السؤال الثاني 10 عن درجات حوزة على النحو الآتي :

2 درجات ~  $P \cdot V = n R T$  -

2 درجات ~  $P_B V = 1 \cdot R_B T$  -

2 درجات ~  $P_n \cdot V = X R_n \cdot T$  -

2 درجات ~  $X = \frac{R_B}{R_n} \cdot \frac{P_n}{P_B}$  -

2 درجات ~  $X = 0.622 \cdot \frac{P_n}{P - P_n}$  -

ملاحظة: يأخذ الطالب درجة أي جزئية صحيحة واردة في الإجابة  
 والجزء الخطأ في الإجابة لا يُلغى عليه علامة الإجابة كالمثل

فاشيب عبد الملك للتقويم العلمي  
 د. عبد العزيز عبارة

مدى القاء  
 د. جويج يوسف

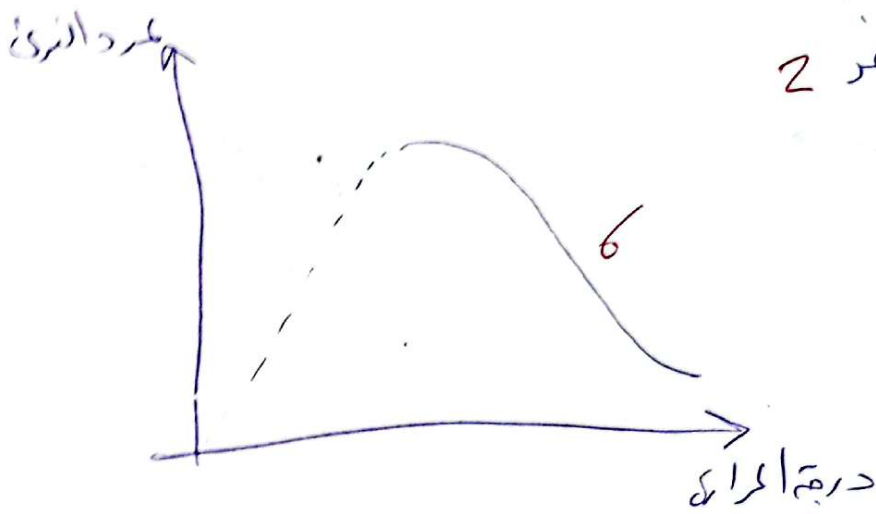
المجموع فائدة الهدايا والقرض - ٤ - فصل أول سنة  
 السنة كهدية عن طريق ٤٠٠ - ٤٠٠

السؤال الثالث ( ١٥ درجة )

- أ - حاربه 3
- د - جميع ما سبق ذكره 3
- ب - عديم اللون 3
- د - جميع ما سبق ذكره 3
- ب -  $D_{int} \cdot F \cdot \Delta C \cdot t / \pi / 4$  3

السؤال الرابع ( ١٥ درجة )

- ١ - ظهور النواة أو مركز النوى 2
- ب - لمؤونة المراكز 3



السؤال الخامس ( ١٥ درجات )  
 في هذه الحالة لا بد من اكمال لادوية الدائم والوقت المار في

$$G = \frac{D_{int} \cdot F \cdot (C_1 - C_2) \cdot t}{R} \quad | \quad 1$$

$$G = \frac{D_{out} \cdot F \cdot (C_2 - C_3) \cdot t}{R} \quad | \quad 1$$

$$C_1 - C_2 = \frac{G \cdot R}{D_{int} \cdot F \cdot t} \quad |$$

$$C_2 - C_3 = \frac{G \cdot R}{D_{out} \cdot F \cdot t} \quad |$$

مجموع العوائد السابقين كما ان

$$C_1 - C_3 = \frac{G}{F \cdot t} \left( \frac{R}{D_{int}} + \frac{S}{D_{out}} \right) \quad 1$$

$$G = \frac{1}{\left( \frac{R}{D_{int}} + \frac{S}{D_{out}} \right)} \cdot (C_1 - C_3) \cdot F \cdot t \quad 1$$

$$G = \frac{1}{\left( \frac{R}{D_{int}} + \frac{1}{\beta} \right)} \cdot C_1 - C_3 \cdot F \cdot t \quad 2$$

معدل النمو  
د. نسوب الدين  
~~f~~

تأثير الفوائد  
د. عيب الفوائد  
ع. نسوب